

Kugelflansch G 1" auf G 2"

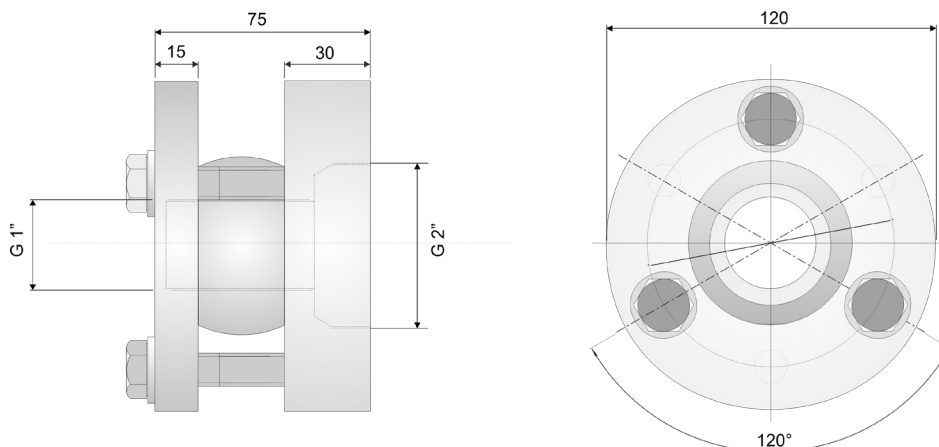
Kugelflansch zur Ausrichtung des Flammenfühlers / Kompaktflammenwächters am Sichtrohr des Brenners.



1 | Technische Daten

Material	Edelstahl 1.4301
Ausrichtung	axial
Abmessungen	90 mm × 120 mm
Anschluss Prozess	G 2" Innengewinde
Anschluss Flammenüberwachung	G 1" Innengewinde
Betriebstemperatur	- 60 °C bis + 350 °C
Gewicht	ca. 4,0 kg

2 | Abmessungen



Technische Änderungen vorbehalten.