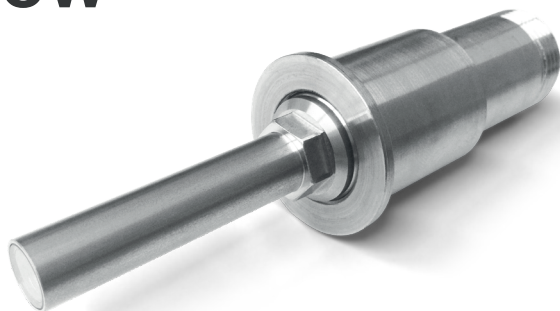


Druckbarriere SKL-DOW

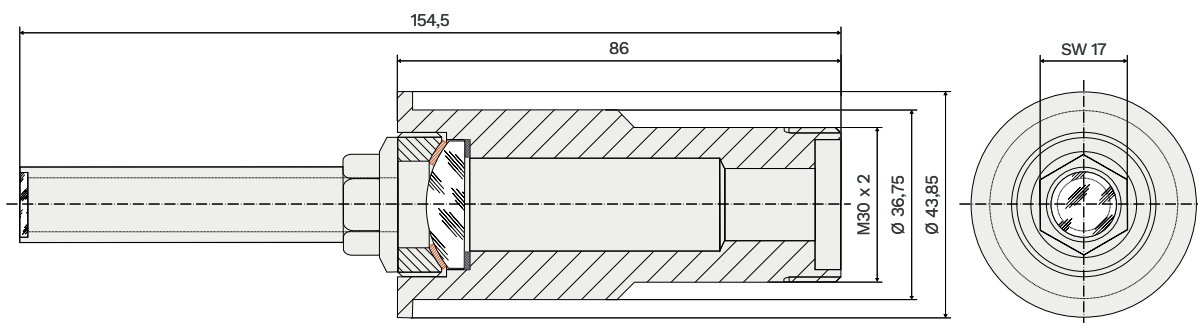
Schützt die Flammenfühloptik vor Druckbeaufschlagung der Brennkammer. Durch die Vorverlagerung der Saphir-Druckglasscheibe in den heißen Bereich wird zudem eine Kondensatbildung auf der Linse verhindert. Die Ausführung ist nach Kundenanwendung frei konfigurierbar.



1 | Technische Daten

Spektrale Transmission	190 nm bis 2700 nm
maximaler Druck	8 bar
Glas	Saphirglas, Borosilikat (Linse)
Material	Edelstahl 1.4307, Invar 42
Ausrichtung	axial
Betriebstemperatur	-30 °C bis +350 °C
Abmessungen*	Ø 43,85 mm x 154,5 mm
Befestigung	Überwurfverschraubung
LWL - Anschluss	M30 x 2
Gewicht	ca. 0,5 kg

2 | Abmessungen



* Abmessungen kundenindividuell anpassbar.