

Druckbarriere 150 lbs

Schützt den Flammenfühler / Kompaktflammenwächter vor Druckbeaufschlagung aus der Brennkammer. Optional mit Spülmedi-
enflansch und für höhere Drücke erhältlich.

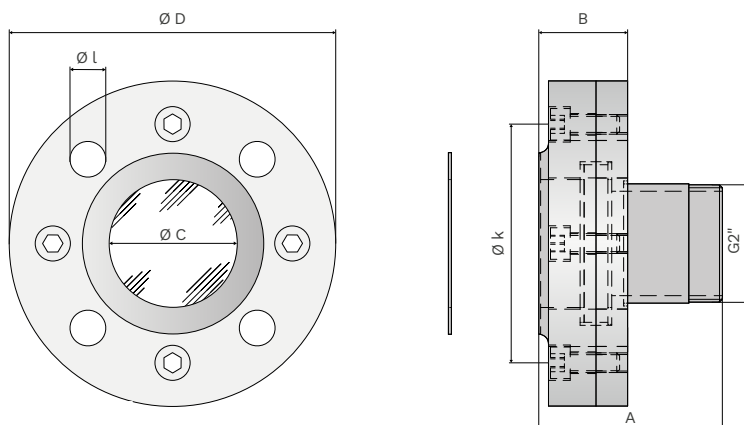


1 | Technische Daten

Spektrale Empfindlichkeit	300 nm bis 2700 nm
Druck-/Temperaturzuordnung (p/T-Rating)*	15,9 bar - -29 °C bis +38 °C 15,3 bar - +50 °C 12,0 bar - +150 °C 10,5 bar - +230 °C
Glas	Borosilikat
Material	Edelstahl 1.4541, Stahl
Umgebungstemperatur	-60 °C bis +230 °C
Anschluss Prozess	1 ½" bis 4" 150 lbs (ANSI B 16.5)*
Anschluss Flammenüberwachung	G 2" Außengewinde
Gewicht	1 ½" ca. 5 kg 2" ca. 6 kg 3" ca. 9 kg 4" ca. 9 kg

* Weitere Größen und Druckklassen auf Anfrage erhältlich.

2 | Abmessungen



Alle Abmessungen in mm.

Typ	Ø D	Ø l	Ø C	Ø k	A	B
1 ½"	127,0	19,0	52,0	98,6	89,5	39,5
2"	152,4	19,0	52,0	120,7	94,1	44,1
3"	190,5	19,0	78,0	152,4	100,3	50,3
4"	228,6	19,1	102,0	190,5	107,3	57,3

Zur Befestigung der Druckbarriere an dem Prozessflansch stehen 4 Löcher zur Verfügung. Bei Prozessflanschen mit 8 Löchern bitte Rücksprache halten. Passende Dichungen sind im Lieferumfang enthalten.

3 | Artikelnummern

Material	Artikelnummer
Stahl	6592-8925-XX
Edelstahl	6595-8925-XX

Bei Bedarf ist ein Materialzeugnis nach EN 10204 - 3.1 verfügbar (Bitte bei Bestellung angeben).